

WorkForce WF-2960DWF



DATENBLATT / BROSCHÜRE



Der WF-2960DWF ist ein erschwinglicher, kompakter DIN-A4-Tintenstrahldrucker mit vielen wichtigen Geschäftsfunktionen wie beidseitigem DIN-A4-Druck, 30-seitigem automatischen Dokumenteneinzug zum Kopieren, Scannen und Faxen und 6,1-cm-LCD-Touchscreen für Ihr Homeoffice oder kleines Büro.

Sie werden überrascht sein, über wie viele praktische Funktionen dieser preiswerte und platzsparende Multifunktions-Tintenstrahldrucker verfügt. Stellen Sie eine einfache Verbindung über Wi-Fi und Wi-Fi Direct her und drucken Sie mit Epson Connect* und Apple AirPrint*. Dank des automatischen Dokumenteneinzugs (ADF) und des beidseitigen Drucks können Sie Zeit und Druckkosten sparen.

Kompakt und elegant

Dieser kompakte Multifunktionsdrucker braucht nicht viel Platz. Dank seines kompakten und modernen Designs fügt er sich problemlos in jedes Home-Office oder kleine Büro ein.

Beidseitiger Druck, ein vorderes Papierfach für 150 Blatt und der automatische Dokumenteneinzug mit 30 Blatt sorgen dafür, dass Sie auch mehrseitige Dokumente im Nu scannen, kopieren und faxen können. Das große LC-Displays mit Touchscreen sorgt für eine einfache Bedienung des Druckers.

Einfache Bedienung

Die vierfarbigen 503 Chilli-Patronen von Epson sorgt für zuverlässige und klare Drucke bei minimalem Aufwand. Senken Sie Ihre Druckkosten durch günstige, individuelle Tinten in Standard- und XL-Patronen.

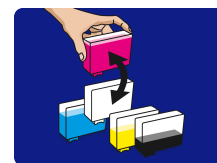
Weniger Ausgaben

Drucken Sie von überall aus über WLAN oder mithilfe von Wi-Fi Direct auf kompatiblen WLAN-Geräten auch ganz ohne WLAN. Mit der Smart Panel-App von Epson können Sie den Drucker steuern, Dokumente drucken und Fehler beheben* – alles von Ihrem Smart-Gerät aus.

Flexible WLAN-Lösungen

PRODUKTMERKMALE

- **DIN-A4-Multifunktionsdrucker für Dokumente in Unternehmensqualität**
Hochwertiges Drucken, Kopieren, Scannen und Faxen auf einem Gerät mit 30-seitigem automatischen Dokumenteneinzug
- **Dank WLAN-Schnittstelle können Sie von überall aus drucken**
Verwenden Sie die Epson Smart Panel-App zum Einrichten, Überwachen, Drucken und mehr von Ihrem Mobiltelefon aus
- **Sparen Sie Druckkosten durch das Austauschen einzelner Tintenpatronen**
Mit separaten Original-Tintenpatronen von Epson
- **Geld- und papiersparend durch beidseitigen Druck**
Automatischer beidseitiger Druck zur Verringerung des Papierverbrauchs und für Kosteneinsparungen



PRODUKTSPEZIFIKATIONEN

TECHNIK

Druckmethode	4-Farb-Tintenstrahldrucker
Minimale Tröpfchengröße	3,3 pl, mit Variable-sized Droplet-Technologie
Tintentechnologie	Pigmenttinte Schwarz und farbige Farbstofftinten

DRUCK

Druckgeschwindigkeit	14 Seiten/Min Schwarzweiß, 7,5 Seiten/Min Farbe
ISO/IEC 24734	
Druckgeschwindigkeit bei beidseitigem Druck ISO/IEC	6,5 DIN A4-Seiten/Min. Schwarzweiß, 4,5 DIN A4-Seiten/Min. Farbe
Maximale Druckgeschwindigkeit	33 Seiten/Min Schwarzweiß (Normalpapier), 20 Seiten/Min Farbe (Normalpapier)
Druckauflösung	4.800 x 1.200 dpi
Druckvolumen	3.000 Seiten pro Monat Maximale Anzahl gedruckter Seiten pro Monat basierend auf der Leistungsfähigkeit des Druckers, einschließlich der Druckgeschwindigkeit nach ISO und des Papiermanagements.
Farben	Schwarz, Cyan, Gelb, Magenta

Detaillierte Informationen zu Druckgeschwindigkeiten finden Sie unter <http://www.epson.eu/testing>.

SCANNEN

Scanauflösung	1.200 dpi x 2.400 dpi (horizontal x vertikal)
Scannertyp	Contact image sensor (CIS)

FAX

Fax-Kurzwahltafeln (max.)	100 Namen und Zahlen
Seitenspeicher	bis zu 100 Seiten (ITU-T-Tabelle Nr. 1)
Faxfunktionen	Faxen über PC, Automatische Wahlwiederholung, Schnellwahl, Adressbuch, Fax-Rundsendungen, Polling Reception

PAPIERSPEZIFIKATIONEN

Papierformate	A4 (21.0x29,7 cm), A5 (14,8x21,0 cm), A6 (10,5x14,8 cm), DIN B5, B6, DIN C6 (Umschlag), DL (Umschlag), No. 10 (Umschlag), Letter, 10 x 15 cm, 13 x 18 cm, 16:9, Benutzerdefiniert, DIN C4 (Umschlag)
Automatischer Dokumenteneinzug	30 Seiten
Duplex	Ja (DIN A4, Normalpapier)
Papierkapazität	150 Blatt Standard, 20 Seiten Fotopapier
Anzahl der Papierfächer	1

KONNEKTIVITÄT

Anschlüsse	Hi-Speed USB – Kompatibel mit der USB 2.0 Spezifikation, Wireless LAN IEEE 802.11b/g/n, Wi-Fi Direct, Ethernet-Schnittstelle (100 Base-TX/10 Base-T)
WLAN-Sicherheit	WEP 64 Bit, WEP 128 Bit, WPA PSK (TKIP), WPA2 PSK (AES), WPA3-SAE(AES)

ALLGEMEINES

Energieverbrauch	12 W (Kopieren ohne PC, ISO/IEC-Muster 24712), 1 W (Energiesparmodus), 5,4 W (Betriebsbereit), 0,2 W (ausgeschaltet)
------------------	--

SONSTIGES

Garantie	12 Monate Carry-in Optionaler Geräteschutz verfügbar
----------	---

PRODUKTSPEZIFIKATIONEN

TECHNIK

Druckmethode	4-Farb-Tintenstrahldrucker
Minimale Tröpfchengröße	3,3 pl, mit Variable-sized Droplet-Technologie
Tintentechnologie	Pigmenttinte Schwarz und farbige Farbstofftinten

DRUCK

Druckgeschwindigkeit	14 Seiten/Min Schwarzweiß, 7,5 Seiten/Min Farbe
ISO/IEC 24734	
Druckgeschwindigkeit bei beidseitigem Druck ISO/IEC	6,5 DIN A4-Seiten/Min. Schwarzweiß, 4,5 DIN A4-Seiten/Min. Farbe
Maximale Druckgeschwindigkeit	33 Seiten/Min Schwarzweiß (Normalpapier), 20 Seiten/Min Farbe (Normalpapier)
Druckauflösung	4.800 x 1.200 dpi
Druckvolumen	3.000 Seiten pro Monat Maximale Anzahl gedruckter Seiten pro Monat basierend auf der Leistungsfähigkeit des Druckers, einschließlich der Druckgeschwindigkeit nach ISO und des Papiermanagements.
Farben	Schwarz, Cyan, Gelb, Magenta

Detaillierte Informationen zu Druckgeschwindigkeiten finden Sie unter <http://www.epson.eu/testing>.

SCANNEN

Scanauflösung	1.200 dpi x 2.400 dpi (horizontal x vertikal)
Scannertyp	Contact image sensor (CIS)

FAX	
Fax-Kurzwahltasten (max.)	100 Namen und Zahlen
Seitenspeicher	bis zu 100 Seiten (ITU-T-Tabelle Nr. 1)
Faxfunktionen	Faxen über PC, Automatische Wahlwiederholung, Schnellwahl, Adressbuch, Fax-Rundsendungen, Polling Reception

PAPIERSPEZIFIKATIONEN	
Papierformate	A4 (21.0x29,7 cm), A5 (14,8x21,0 cm), A6 (10,5x14,8 cm), DIN B5, B6, DIN C6 (Umschlag), DL (Umschlag), No. 10 (Umschlag), Letter, 10 x 15 cm, 13 x 18 cm, 16:9, Benutzerdefiniert, DIN C4 (Umschlag)
Automatischer Dokumenteneinzug	30 Seiten
Duplex	Ja (DIN A4, Normalpapier)
Papierkapazität	150 Blatt Standard, 20 Seiten Fotopapier
Anzahl der Papierfächer	1

KONNEKTIVITÄT	
Anschlüsse	Hi-Speed USB – Kompatibel mit der USB 2.0 Spezifikation, Wireless LAN IEEE 802.11b/g/n, Wi-Fi Direct, Ethernet-Schnittstelle (100 Base-TX/10 Base-T)
WLAN-Sicherheit	WEP 64 Bit, WEP 128 Bit, WPA PSK (TKIP), WPA2 PSK (AES), WPA3-SAE(AES)

ALLGEMEINES	
Energieverbrauch	12 W (Kopieren ohne PC, ISO/IEC-Muster 24712), 1 W (Energiesparmodus), 5,4 W (Betriebsbereit), 0,2 W (ausgeschaltet)

SONSTIGES	
Garantie	12 Monate Carry-in Optionaler Geräteschutz verfügbar

LOGISTIKINFORMATIONEN

Artikelnummer	C11CK60403
Barcode	8715946702537
Ursprungsland	Philippinen
Palettengröße	2 Stück

WorkForce WF-2960DWF

LIEFERUMFANG

- Separate Einzelpatronen
- Hauptgerät
- Stromkabel
- Aufstellanleitung
- Garantiedokument

KOMPATIBLE TINTENPATRONEN



TINTENPATRONEN-ERGIEBIGKEIT



Peperoni 503 Peperoni 503XL

●	210 Seiten*	550 Seiten*
● ● ●	165 Seiten*	470 Seiten*

* Durchschnittliche Ergiebigkeit pro Seite basierend auf ISO/IEC 24711/24712 bzw. ISO/IEC 29102/29103. Die tatsächliche Ergiebigkeit variiert je nach Art der gedruckten Dokumente und der Nutzungsbedingungen. Weitere Informationen unter <http://www.epson.eu/pageyield>



Epson Deutschland GmbH
Schiesstraße 49
D-40549 Düsseldorf
Info-Line: 02159 92 79 500
Telefax: +49 (0) 211 54229-001
www.epson.de

Epson in Österreich
Info-Line: 01 253 49 78 333
www.epson.at
Epson in der Schweiz
Info-Line: 022 592 7923
www.epson.ch

Alle Marken und eingetragenen Warenzeichen sind das Eigentum der Seiko Epson Corporation oder der jeweiligen Rechteinhaber.

Diese Produktinformationen können ohne vorherige Ankündigung geändert werden.

Last extracted: 2024-08-13

1. siehe www.epson.de/cartridgefootnotes

EPSON[®]