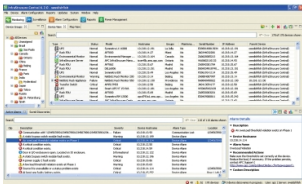




StruxureWare Data Center Expert  
Standard



AP9470

Übersicht

Ausführung	StruxureWare Data Center Expert Standardist auf bis zu 2025 Geräte und 125 Überwachungskameras skalierbar.
Lieferzeit	Normalerweise Versand innerhalb von zwei Wochen

Hauptmerkmale

Anzahl der Rack-Einheiten	1U
Anzahl der Kabel	2
Kommunikationsprotokoll	DNS HTTP HTTPS SMTP SMS SSL TCP/IP
Geliefertes Zubehör	Lizenzschlüssel für 1-Knotenüberwachung 25-Knoten-Lizenzschlüssel CD mit Software Server-Anwendung Benutzerhandbuch Installationsanleitung

Allgemein

Betriebssystem	Windows 7 Windows 8 Windows Vista Windows XP Windows XP Professional SP1 Windows XP Professional SP2
Speicherkapazität	2 GB/250 GB verfügbarer Datenspeicher

Abmessungen

Farbe	Schwarz
Höhe	4,4 cm
Breite	48,3 cm
Tiefe	48,3 cm
Produktgewicht	9,55 kg
Montageort	Vorne
Montagepräferenz	No preference
Montagemodus	Aufbau

Konformität

Bruttopreisliste für Deutschland zuzüglich Zuschläge, Frachtkosten und Mehrwertsteuer, gültig ab dem 1. Januar 2024. Irrtum und Änderungen vorbehalten. Es gelten die AGBs der Schneider Electric GmbH.

Haftungsausschluss: Diese Dokumentation dient nicht als Ersatz für die Beurteilung der Eignung oder Verlässlichkeit dieser Produkte für bestimmte Verwendungsbereiche des Benutzers und darf nicht zu diesem Zweck verwendet werden.

Produktzertifizierungen	TAA-Konformität
-------------------------	-----------------

## Umgebung

Umgebungstemperatur bei Betrieb	10...35 °C
Betriebshöhe	0 - 10.000 ft
Relative Luftfeuchtigkeit	5...90 %
Umgebungstemperatur bei Lagerung	-35...60 °C
Aufbewahrungshöhe	0,0000000000...9144,0000000000 m
Relative Feuchtigkeit bei Lagerung	5...95 %

## Kommunikation & Management

Kommunikationsnetztyp	RJ45, 10/100/1000 Base-T
-----------------------	--------------------------

## Verpackungseinheiten

VPE 1 Art	PCE
VPE 1 Menge	1
VPE 1 Höhe	30,5 cm
VPE 1 Breite	88,9 cm
VPE 1 Länge	62,9 cm
VPE 1 Gewicht	19,09 kg

## Vertragliche Gewährleistung

Gewährleistung	2 Jahre Garantie für Reparatur/Ersatz
----------------	---------------------------------------

## Nachhaltigkeit

Das Umweltzeichen **Green Premium™** ist die Verpflichtung von Schneider Electric, Produkte mit erstklassiger Umweltleistung zu liefern. Green Premium verspricht Konformität mit den neuesten Vorschriften, Transparenz hinsichtlich der Umweltauswirkungen sowie zirkuläre und CO<sub>2</sub>-arme Produkte.

**Der Leitfaden zur Bewertung der Produktnachhaltigkeit** ist ein Whitepaper, das globale Umweltzeichen-Normen und die Interpretation von Umwelterklärungen erläutert.

[Erfahren Sie mehr über Green Premium >](#)

[Leitfaden zur Bewertung der Nachhaltigkeit eines kommerziellen Produkts >](#)



Transparenz

Eu-Rohs-Richtlinie

Nicht anwendbar, außerhalb EU RoHS-Scope

Umweltproduktdeklaration

[Produktumweltprofil](#)

Kreislaufwirtschafts-Profil

[Entsorgungsinformationen](#)